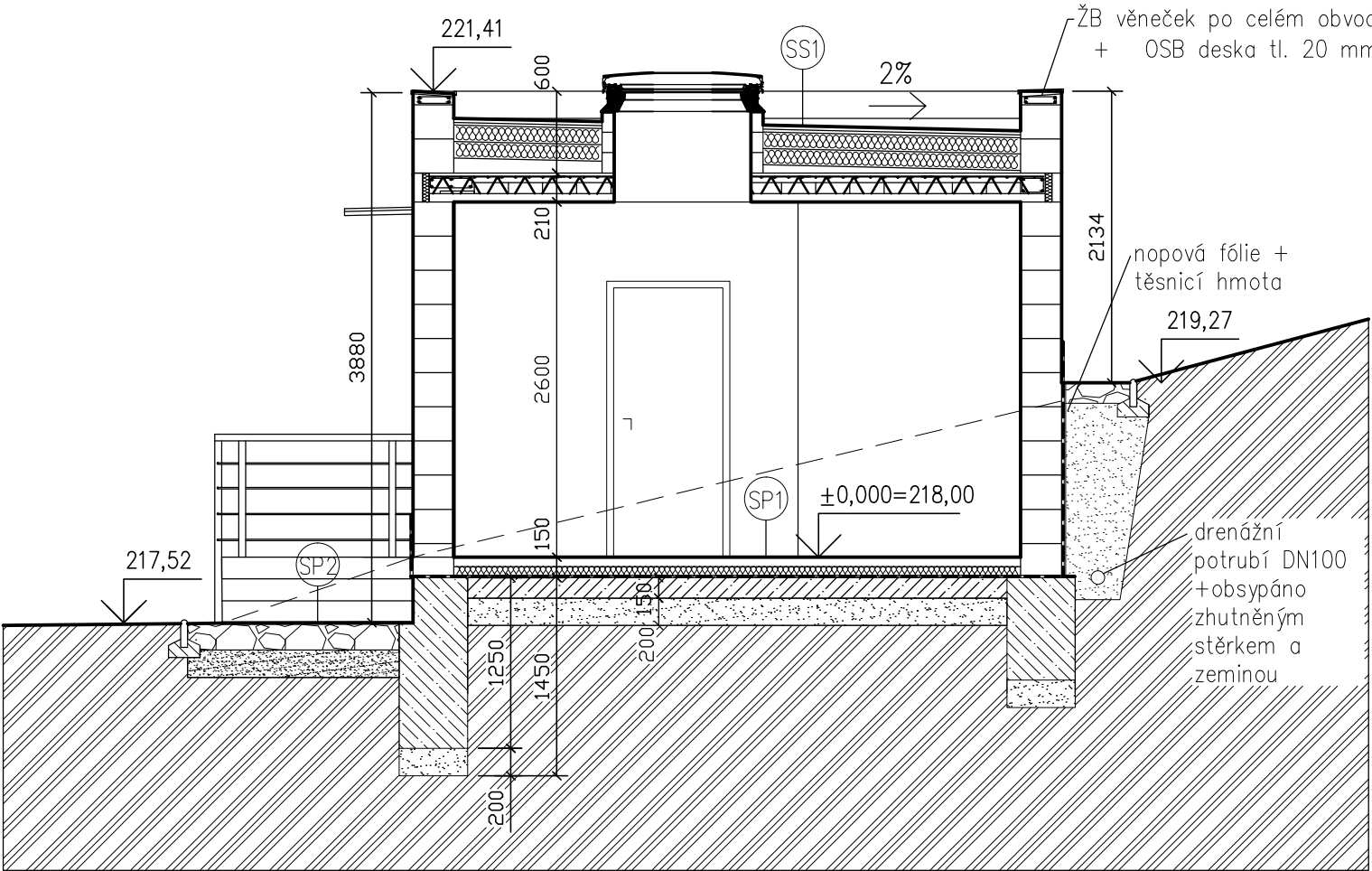


ŘEZ A - A



Legenda materiálů

	Zdivo keramické tl. 300 mm na maltu pro tenké spáry s výplní s minerální vatou, U=0,19W/m2K s omítkou, pevnosti P8
	Podkladová betonová mazanina se sítí 100/100/6 mm tl. 150 mm
	Zhuťněné štěrkové lože tl. 200 mm na 0,25 MPa
	Rostlý terén

Skladba střešního pláště SS1

(od exteriéru k interiéru)

- Rozchodníková rohož tl. 30 mm
- Substrát (např. DEK RNSO 80) tl. 20 mm
- Separační geotextílie
- Profilovaná fólie (nopová př. DEKDREN)
- Separační geotextílie
- Hydroiz. vrstva: Fólie kaširovaná skelným rounem a polyesterovými vlákny tl. 1,8 mm
- Tepelněizolač.: Pěnový polystyren tl. 240 mm (lambda=0,039W/mK) – 2x120 mm
- Tepelněizolač.: Spádové klíny EPS 20 (sklon 2%) tl. 20 – 115 mm
- Parotěsnící: Samolepící pás z SBS modifik. asfaltu, nosná vložka ze skleněné tkaniny – nalepen na podklad, tl. 3 mm
- Nosná: Stropní keramická konstrukce (trámečky 450/902 a vložky se zabetonováním) tl. 210 mm
- Pohledová: Hlazená omítka tl. 10 mm (př. Baumit)

Skladba podlah SP1

(od shora dolů)


- Pochozí: Stěrka tl. 3 mm
- Flexibilní lepicí tmel
- Topná rohož (př. ECOFLOOR)
- Instalační trubka s podlahovou sondou
- Betonová mazanina C 20/25 + síť 100/100/4 mm tl. 60 mm
- Separační: Fólie PE
- Tepelněizolační: PIR (lambda=0,022W/mK)(př. DEKPIR FLOOR 022) tl. 2x 40 mm
- Hydroizolační: Jednosložková trvale pružná polymerasfaltová těsnicí hmota
- Nosná: Podkladní betonová mazanina tl. 150 mm + ocelová výztužná síť oka 100/100/6 mm
- Podsyp: Zhuťněné štěrkové lože tl. 200 mm na 0,25MPa
- Zemina zhuťněná

Skladba chodníku SP2

(od shora dolů)

- Pochozí: Zabetonované štípané kameny tl. 200 mm
- Podsyp: Zhuťněné štěrkové lože tl. 200 mm na 0,25MPa
- Zemina zhuťněná

DOKUMENTACE DLE VYHL. 405/2017 Sb.,  
PRO VYDÁNÍ STAVEBNÍHO POVOLENÍ

<div></div> <div>ARCHITEKTONICKÁ KANCELÁŘ</div> <div>JIŘÍHO Z PODĚBRAD 56/1 DĚČÍN VI * tel. 412 535 043</div>				<div>ING. KLÁRA DYMÁKOVÁ</div> <div>POPOVICKÁ 60/85 405 02 DĚČÍN 22</div> <div>IČ: 06881823      TEL: 607 727 923</div>			
VEDOUcí ARCHITEKT: ING.ARCH. V.STRÁNSKÝ				ZODP. PROJEKTANT: ING. K. DYMÁKOVÁ			
KRAJ: ÚSTECKÝ		OBEC: DĚČÍN			FORMÁT:		2A4
INVESTOR: Statutární město Děčín, Magistr. města Děčína, Mírové nám. 1175/5, 405 38 Děčín					DATUM:		12/2019
NOVOSTAVBA OBJEKTU TOALET NA p.p.č. 426/1, k. ú. Podmokly					ÚČEL:		DUR + DSP
					Č. ZAK.:		1628 - 1/19
					Č. KOPIE:		MĚŘITKO: 1:50
Řez A - A					Č. VÝKRESU:		D.1.1.6